



《取扱説明書》



火気厳禁

注意事項 下記内容を守らずに誤った取り扱いを行った場合、死亡及び重傷を負う恐れが想定されます。

設営時

- 設営・撤去を簡単に短時間でできることを最優先に設計された簡易仮設テントです。常設使用はお控えください。
- 強風、豪雨、豪雪、台風接近時など悪天候が予測される場合は使用しないでください。
- 設営・撤去作業は大人2人以上で行ってください。
- 設営・撤去作業は手袋を着用してください。
- ロックやスライド部分で、手や指を挟む恐れがありますのでお気をつけください。
- 設営後は必ずロープ等を使用してしっかりと固定してください。

収納・保管方法

- 天幕が濡れている場合は、水分を拭き取るもしくは乾かしてから保管してください。
- 天幕を濡れたまま収納すると、色移りやカビの原因になります。
- 高温多湿の場所に長時間保管をしないでください。

使用時

- テントに火気や高温の物を近づけないでください。
- 天幕には防水加工を施していますが、大雨などの際には水漏れする場合があります。
- 天幕の防水性が低下した場合は、天幕生地部分に撥水スプレーや防水液を使用してください。
- 天幕には雨水や雪が溜まらないように注意してください。溜まった際はすぐに取り除き、張りを調整してください。
- 風が強くなってきた際は、速やかに天幕をフレームから取り外し撤収してください。
- 夜間など長時間離れる際は、必ずたんで安全な場所に保管してください。

運搬中

- 天幕をフレームにセットした状態で寝かせて運搬すると、生地が擦れ穴が開く可能性があります。
- 寝かせた状態で運搬する際は、クッション材などを敷いてください。

内容物

- フレーム本体×1
- 天幕×1
- テント収納カバー×1
- 天幕収納袋×1
- ラッシングベルト×4
- 取扱説明書(本書)×1

※ 本体・付属品をお確かめください。

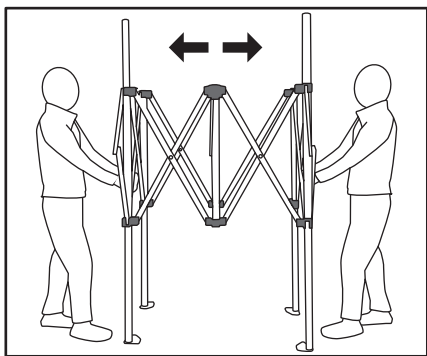
商品詳細

フレーム素材	アルミ (シルバーアルマイト・45mm角)
天幕素材	ターポリン
設営面積	1960×1000mm
全高	2515×2915mm
有効軒高	1735-2135mm (地面-タレ下)
収納寸法	310×225×1980mm
高さ調整	10cm毎5段階
フレーム重量	21kg
天幕重量	2.65kg



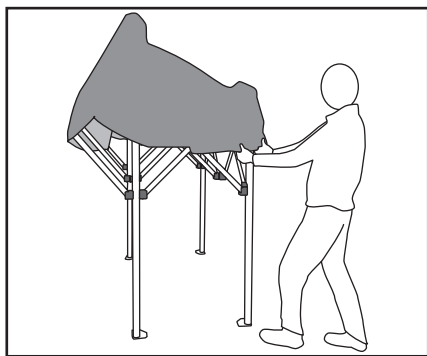
設営方法

① フレームを広げる。



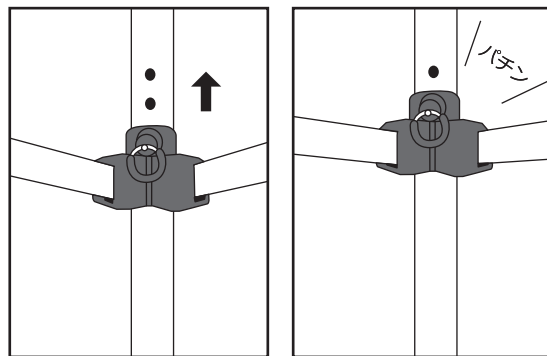
2名で短い辺側に対面になり、支柱を肩幅まで広げます。クロスバー下部を持ち、ゆっくりと後ろに下がりながらフレームを上上げるように広げます。

② フレームに天幕を取り付ける。



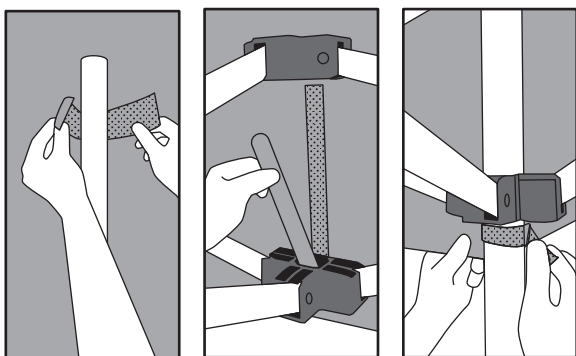
フレームに天幕を被せ、角を合わせます。

③ 支柱をロックする。



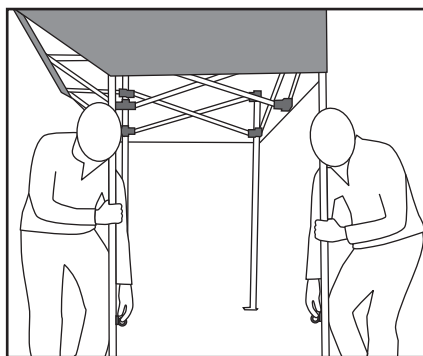
スライダーブラケットを上方へ持ち上げ、支柱ロック穴にブラケットのピンを入れます。ロックピンが入る際は「パチン」と音が鳴ります。4箇所ロックされていることを確認ください。

④ 天幕をフレームに固定する。



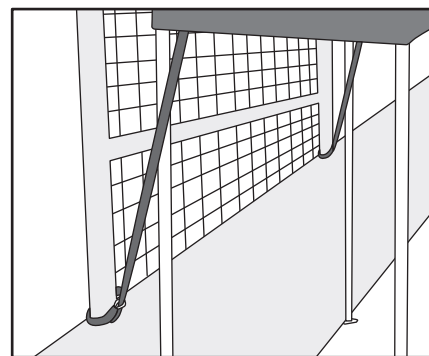
天幕内部のベルクロベルトで、天幕とフレームを固定します。
△ 固定が不十分な場合は風で飛ばされる可能性があります。

⑤ 脚を上げる。



短辺側のベースプレートで足を押しさえ、高さ調整ブラケットのピンを引きインナーボールを引き出します。※片側2本ずつ上げてください。

⑥ 本体とフェイスを固定する。



付属のラッシングベルト等でフェンスやガードパイプにしっかりと固定します。

撤収方法

設営時の逆の手順で行います。

※設営天幕は付けたまま撤収することが可能ですが、長期保管の場合はカビ等防止のため一度外すことをお勧めします。

お問い合わせ先

株式会社シナノトレーディング

〒607-8225 京都府京都市山科区勤修寺西北出町 112

TEL : 075-582-1712 FAX:075-582-1722

MAIL:info@shinano-t.com URL:shinano-t.com

SHINANO TENT

