

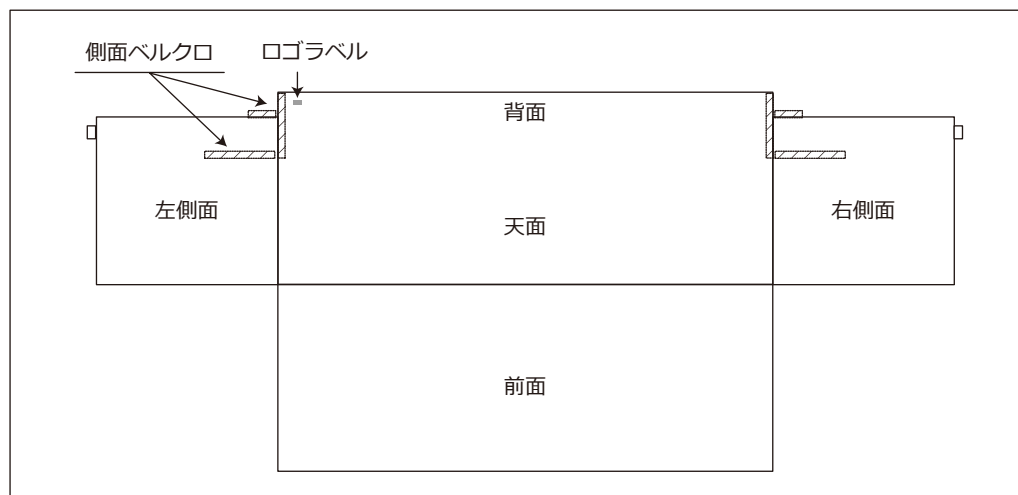
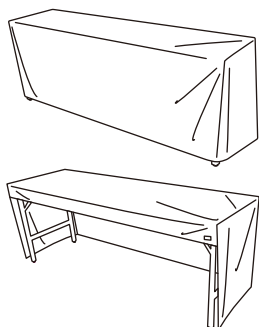
# テーブルカバー（奥行 45/60cm 兼用タイプ）

このたびはテーブルカバー（奥行45/60cm兼用タイプ）をお買い求めいただき、誠にありがとうございます。  
ご使用前に必ず本書をお読みの上、正しくご使用ください。

## 製品の確認および部位名称

### 商品内容物

- ・テーブルカバー（本体）×1 枚
- ・説明書（本書）×1 枚



## 注意事項

- ストーブなど火気の近くで使用しないでください。
- 汚れが付いた時は、すぐに拭き取って下さい。汚れを長時間放置すると染みになることがあります。
- 濡れた場合はよく乾かしてください。乾かさず保管した場合、カビが発生する場合があります。

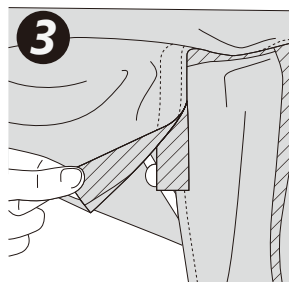
## 使用方法



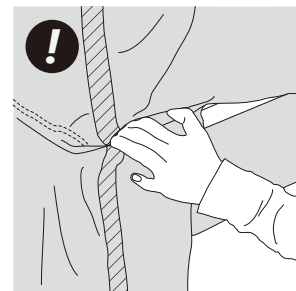
本製品をテーブルの上に広げ、かぶせてください。



テーブルと本製品の前面の角どうしをあわせてください。



両背面のベルクロをとめてください。  
※奥行 45/60cm 用ではベルクロをとめる位置がそれぞれ異なります。



奥行 45cm のテーブルに使用する場合は背面側に余っている生地を折り込むようにするとキレイに設営できます。