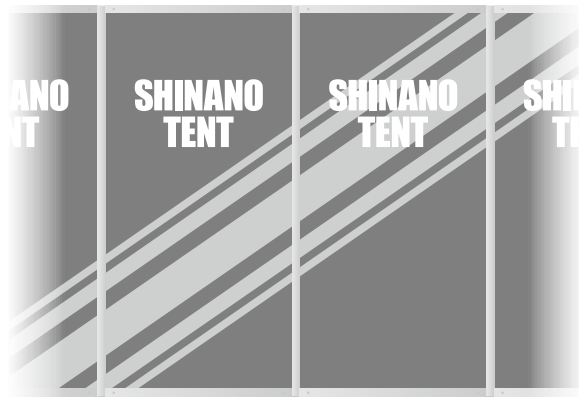


ピットパネルメッシュタイプ

このたびは、シナノテント製品をお買い上げいただき誠にありがとうございます。
安全に正しくご使用いただくため、ご使用前に本取扱説明書を必ずお読みください。
また、本取扱説明書は大切に保管してください。



- ・正しく使用されなかった際に発生した破損や怪我等の責任は負いかねます。
- ・強風などの環境でのご使用はお控えください。

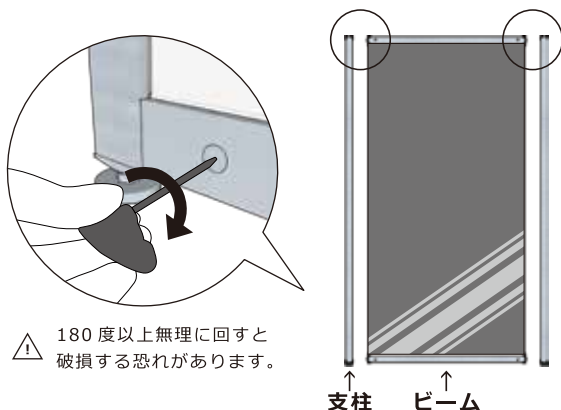
内容物

- メッシュパネル
- トルクスレンチ×2 (T字×1、L字×1)
- ビーム (ビーム本体 + テンションロック)
- 本取扱説明書
- 支柱 (支柱本体 + 高さ調整アジャスター)

組み立て方法

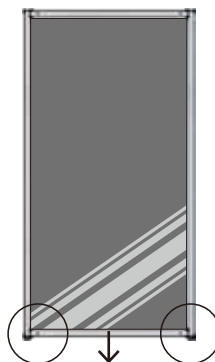
1 上部から固定する

支柱上部にビームをセットし、トルクスレンチで固定します。



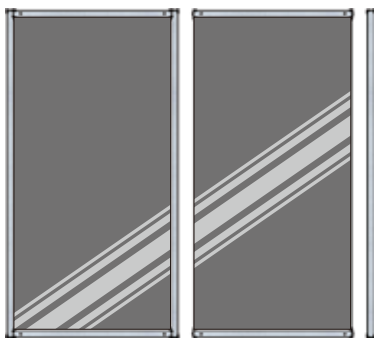
2 下部を固定する

ビーム毎メッシュパネルを下に引きながら、下部を固定します。

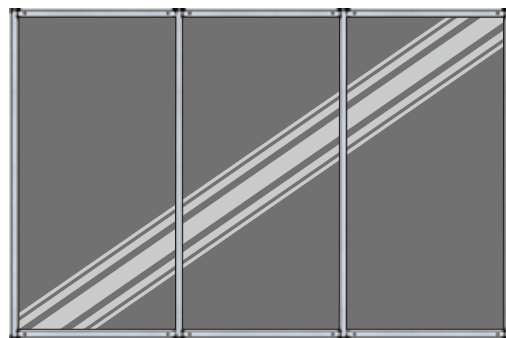


3 連結させる

1と2を繰り返し連結させる。



4 完成



テントやブースアイテム、ロゴプリントなどお任せください！

販売元

株式会社シナノトレーディング

〒607-8225 京都府京都市山科区勤修寺西北出町 112

TEL 075-582-1712

FAX 075-582-1722

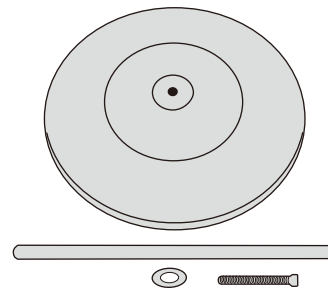
URL shinano-t.com

MAIL info@shinano-t.com

ピットパネルメッシュタイプ 円盤ベース



- ・正しく使用されなかった際に発生した破損や怪我等の責任は負いかねます。
- ・強風などの環境でのご使用はお控えください。



組み立てには 2mm と 8mm の六角レンチが必要です。

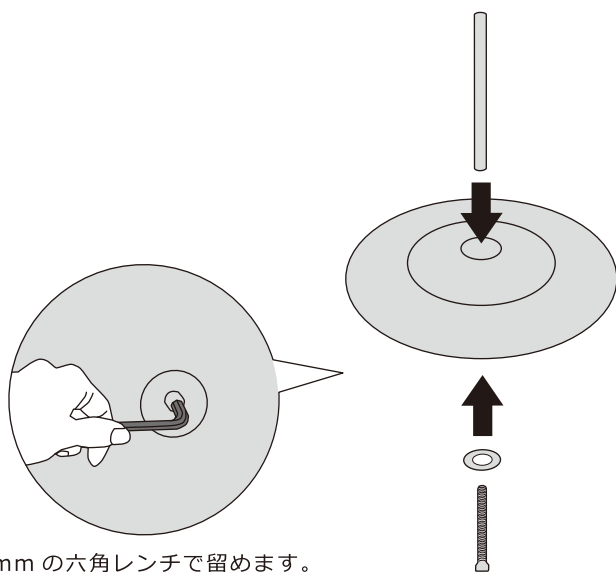
内容物

- 円盤ベース
- 固定用芯
- ボルト
- ワッシャー

組み立て方法

1 円盤ベースを組み立てる

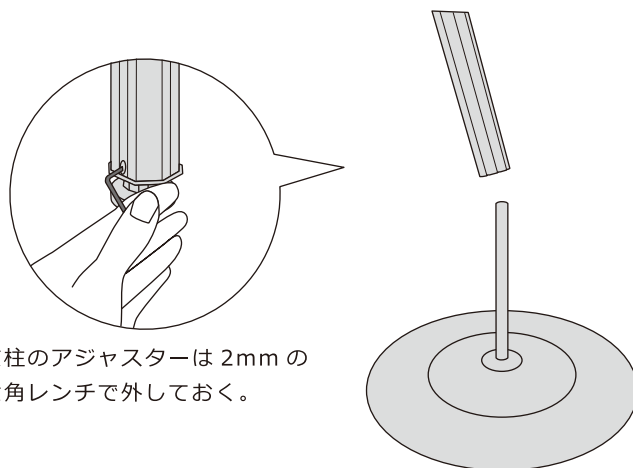
- ・円盤ベースに円盤バーを、ワッシャーとボルトで留めます。



6mm の六角レンチで留めます。

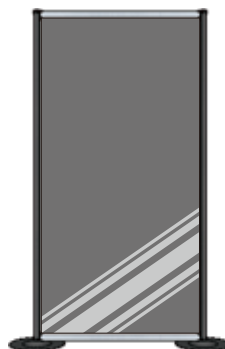
2 円盤ベースに支柱を付ける

- ・固定用芯に支柱を差し込みます。



支柱のアジャスターは 2mm の六角レンチで外しておく。

3 完成



テントやブースアイテム、ロゴプリントなどお任せください！

販売元

株式会社シナノトレーディング

〒607-8225 京都府京都市山科区勤修寺西北出町 112

TEL 075-582-1712

FAX 075-582-1722

URL shinano-t.com

MAIL info@shinano-t.com